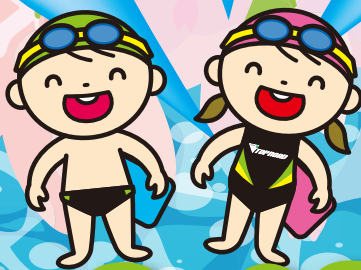


この春から成長の花と一緒にプールで咲かせようよ!

2023 春休み 短期水泳教室

定員
I期 II期 III期
各35名様

※詳しくはスイミングフロント
までお問い合わせ下さい。



対象：新幼稚園年少～新小学6年生

I期 3/20月・21火・22水 3日間

II期 3/27月・28火・29水 3日間

III期 4/3月・4火・5水 3日間

開 場/午前8:30～
体操開始/午前8:50～
レッスン時間/午前9:00～9:50

2/24金から
募集開始!

参加費

I期・II期・III期 各 **5,280円** (税込)



※観覧について詳しくはお問い合わせ下さい。

I期

コース内容

II期・III期

- 水慣れ 定員20名
ジャンプや顔つけ等の水遊び中心
- バタ足 定員15名
泳ぎの基本となるバタ足や姿勢の練習

- 水慣れ 定員13名
ジャンプや顔つけ等の水遊び中心
- バタ足 定員12名
泳ぎの基本となるバタ足や姿勢の練習

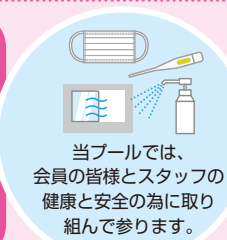
- クロール 定員10名
10M目標に姿勢や腕の回し方の練習

がんばったお子様へ

写真付き
修了証

プレゼント

新型
コロナウイルス
感染拡大防止
対策について



当プールでは、
会員の皆様とスタッフの
健康と安全の為に取
組んで参ります。

- 来館時の検温・体調管理
- 消毒・除菌の徹底
- 換気の徹底
- ソーシャルディスタンス（人との間隔を空ける）
- 来館者及びスタッフのマスク着用での対応（プール内含む）
- マスク未着用エリアでの距離を取らない会話を控える

リナワールド
無料入園券
プレゼント!!

※お申込み
1名につき1枚
プレゼント!



TOPROAD 総合スポーツクラブ
TOPROAD

〒990-0039 山形市香澄町3-2-1(山交ビル)

☎023-641-0101 <http://www.toproadyamako.jp>

※お電話での予約・申込は受付していません。

定期コースは裏面をご覧ください

お車の方 3時間まで駐車場無料!
※山交ビル第1・2・3駐車場ご利用ください。
600台の駐車場完備!

バスの方 山交ビルバスターミナル直結!

電車の方 山形駅から徒歩約5分

2月24日(金)から
4月26日(水)までの
編入特典

トップロードスイミングスクールで ココロとカラダを育てよう!!!

キャンペーン対象コース

短期水泳教室からの編入特典は、わんぱく体操を含むお子様のコースとなります。
(ベビーコース、選手・育成コースを除く)

短期水泳教室から
定期コースへ
ご入会された方は

入会金 5,500円(税込)

事務手数料 1,100円(税込)

無料



さらに!! 指定水着プレゼント!

※本キャンペーンの特典は6ヶ月以上の在籍が条件となります。

子育て応援宣言!

元気なあいさつを行い、礼節を大切にします。
泳ぐことの楽しさを伝え、丈夫な体を作ります。

子供の クラス

お子様の成長に合わせてしっかり サポートしていきます。

幼児コースからジュニアコースまでの

幼児コース(2歳6ヶ月~)

平日
15:00~16:15
土曜
13:30~14:45

泳力別に3つのクラスに分かれており、水慣れから、もぐり、キックなど、楽しみながら幼児期の心身の発達に合った、様々な遊びを取り入れた練習を行います。

【月4回】5,830円(税込)
【月8回】7,700円(税込)



ジュニアCコース(幼稚園年長~)

平日
16:15~17:30
土曜
10:00~11:15
14:45~16:00
日曜
10:00~11:15

水と遊ぶ楽しさを学び、水(プール)に慣れることから始めます。その後、もぐり、キックの練習を行い、クロール25メートル完泳を目指します。お子様に無理させることなく、楽しみながら練習を行います。

【月4回】5,830円(税込)
【月8回】7,700円(税込)



水慣れ
プールの慣れる様に水遊びを中心に練習をします。

板キック・けのびキック
頭を入れてバタ足で8m完泳を目標に練習をします。

呼吸なしクロール
呼吸なしのクロールで10m完泳を目標に練習をします。

呼吸ありクロール
呼吸ありのクロールで25m完泳を目標に練習をします。

4種目
クロール、背泳ぎ、平泳ぎ、バタフライの各種目25m完泳を目標に練習をします。

ジュニアDコース

平日
17:25~18:45
土曜
15:55~17:15
日曜
11:10~12:30

背泳ぎ・平泳ぎ・バタフライの25メートル完泳を目指します。また、泳ぐことの楽しさと水泳効果による心身の発達を促します。次は、選手・育成コースへチャレンジ!

【月4回】5,830円(税込)
【月8回】7,700円(税込)



サンデースイミング (年少~小学6年生)

毎週日曜日
15:00~16:15

水と遊ぶ楽しさを学び、水(プール)に慣れることから始めます。その後、もぐり、キックの練習を行い、クロール25メートル完泳を目指します。

【月4回】5,830円(税込)
【月8回】7,700円(税込)

コース内容 ▶ 泳力別の4クラス
①水慣れ ②バタ足
③呼吸なしクロール ④呼吸ありクロール
※お子様の成長に合わせたレッスンを行います。

土・日の朝を有効に使える!

土・日早朝コース

土・日曜
9:00~10:15

幼稚園、小学生の兄弟で同時に受講できる!他曜日に練習日を振替えるので安心して通えます!!

●対象:幼稚園年少~
※水慣れクラスは定員となっております。詳しくはお問い合わせください。

【月4回】5,830円(税込)
【月8回】7,700円(税込)



わんぱく 体操コース

3歳~年長

月・火・金曜

16:25~17:25

【月4回】5,500円(税込)

【月8回】7,700円(税込)

無料体験
実施中!



わんぱくスイミングコース

【月8回】7,700円(税込)

わんぱく体操とスイミングレッスンを組み合わせた、トップロードならではのコースです。

成人コース

無料体験 受付中!



目的に応じた多彩なコースがあります。
詳しくはホームページをご覧ください、
お気軽にお問い合わせください!



スイミングスクール・わんぱく体操の受付時間

平日(休日を除く) / 午前10時~午後7時30分
日曜・祝日 / 午前10時~午後5時

木曜は休講日となります

※スイミングスクール及び、わんぱく体操のお手続きは、山交ビル南側専用入口よりおこしください。

取扱銀行



〈入会手続き〉

- お電話での予約・申込は受け付けておりません。
- 入会金5,500円(税込)、入会事務手数料1,100円(税込)
- キャンペーン特典ご利用の場合は、6ヶ月在籍が条件となります。
- 初月の月会費は現金でお支払い頂き、その後の月会費は銀行引き落としとなります。
- 入会申し込みの際には、預金口座番号のわかるものと銀行届出印鑑をご持参ください。
- スイミングスクール(わんぱく体操を除く)は暖房費(10月~5月)660円(税込)~1,100円(税込)が必要となります。
- 各クラス定員に限りがあります。詳しくはお問い合わせください。

※2023年4月より会費の改定がございます。
詳しくはお問い合わせ下さい。



〒990-0039 山形市香澄町3-2-1(山交ビル)

☎023-641-0101

http://www.toproadyamako.jp トップロード

検索