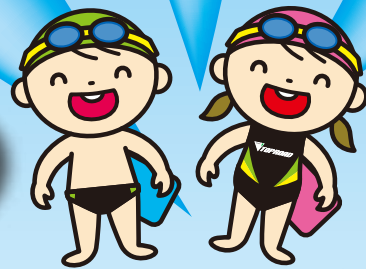


夏休み

プールの人気者になろう!!



定員
200名様

※詳しくはスイミングフロントまでお問い合わせ下さい。

短期水泳教室

対象：幼稚園年少～小学6年生

- I期** 7/24(水) ▶ 7/26(金) **3日間**
- II期** 7/29(月) ▶ 7/31(水) **3日間**
- III期** 8/5(月) ▶ 8/7(水) **3日間**

チェックイン/午前8:30～8:45
体操開始/午前8:50～9:00
レッスン時間/午前9:00～9:50

初心者・
カナヅチさんも
安心だよ

会費 **I期・II期・III期**

各 **4,320円** (税込)

コース内容

- I期**
 - 水慣れ
 - バタ足
- II・III期**
 - 水慣れ
 - バタ足
 - 呼吸なしクロール
 - 呼吸ありクロール

がんばった
お子様へ
写真付き修了証
プレゼント

お申込みの際に
無料引換券(各1枚)を
プレゼント!!

※短期水泳教室期間中は
10:00よりフーズガーデン
をご利用できます。
(11:00オープンまでは喫茶
のみとなります)

山交ビル地下1階

Foods Garden
フーズガーデン

- お子さま
ソフトクリーム
- 保護者
ホットコーヒーor
ソフトドリンク

。。。兄弟割。。。
540円 (税込) **割引**

●兄弟2人目から540円(税込)割引となります。

※定員になり次第締切り致します。 ※お申し込みの際は、会費を添えてスイミングフロントへお願い致します。

「短期水泳教室」から「定期コース」へご入会された方は

入会金 5,400円(税込)

事務手数料 1,080円(税込)

無料

さらに

指定用品(指定水着・
キャップ)
プレゼント!



〒990-0039 山形市香澄町3-2-1(山交ビル)

☎023-641-0101

http://www.toproadyamako.jp

トップロード 検索

定期コースは裏面をご覧ください

お車の方 **3時間まで駐車場無料!**
※山交ビル第1・2・3駐車場ご利用ください。
600台の駐車場完備!

バスの方 **山交ビルバスターミナル直結!**

電車の方 **山形駅から徒歩約5分**

トップロード スイミングスクール

6月16日(日)から
8月31日(土)申込分まで

キャンペーン
対象コース

- 成人コース
- ベビー・幼児
- ジュニアコース
(わんぱく体操含む)

夏期

入会キャンペーン



トップロードは
お子様の成長にあわせて、
水慣れから選手育成まで
幅広くサポートします。



入会金 5,400円(税込)

事務手数料 1,080円(税込)

無料

※本キャンペーンの特典は6ヶ月以上の在籍が条件となります。

無料
体験OK
(要予約)

ベビー (6ヶ月~)

赤ちゃんとパパ・ママ(保護者等)が安心してスキンシップ。浮力による平衡感覚と心肺機能の働きを向上させます。



水金土 12:00~13:00

6,480円(税込) 月4回 / 8,100円(税込) 月8回

幼児 (2歳6ヶ月~年長)

泳力別に3つのクラス(めだか・きんぎょ・くじら)に分かれ、水慣れやキックなど、遊びながら楽しく水泳を始められる練習を行います。



平日 15:00~16:15 / 土 13:30~14:45

5,724円(税込) 月4回 / 7,560円(税込) 月8回

ジュニアC (幼稚園年長~)

水と遊ぶ楽しさを学び、プールに慣れることから始めます。段階を得てもぐり、キックの練習を行い、クロール25m完泳を目指します。泳力別に3つのクラスに分かれます。

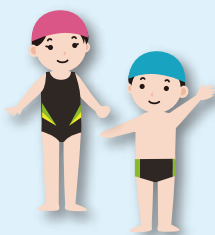


平日 16:15~17:30 / 土 10:00~11:15 / 14:45~16:00

5,724円(税込) 月4回 / 7,560円(税込) 月8回

ジュニアD (幼稚園年長~)

背泳ぎ・平泳ぎ・バタフライの泳法の取得と、タイム測定の泳力別に4つのクラスに分かれます。



平日 17:25~18:45 / 土 15:55~17:15

5,724円(税込) 月4回 / 7,560円(税込) 月8回

育成コース

(ジュニアD合格者およびコーチ認定者)

競技会出場・大会入賞を目標としたクラスです。自己記録向上にチャレンジしながら泳力・体力アップを目指します。



水金土 18:30~19:45 / 土 17:00~18:15

5,724円(税込) 月4回 / 7,560円(税込) 月8回

8,100円(税込) 月12回以上 ※月12回、月16回値段一緒です。

わんぱく体操

無料
体験OK
(要予約)

【2歳~4歳】月金 10:45~11:45
【4歳~6歳】月火金 16:30~17:30

5,400円(税込) 月4回 / 7,560円(税込) 月8回

マット・とび箱・トランポリンを使用し、俊敏性や平衡感覚を養い、バランスの良い体力づくりを行う体操教室です。

わんぱくスイミング

7,560円(税込) 月8回

わんぱく体操とスイミングレッスンを組み合わせた、トップロードならではのコースです。

土日早朝コース

時間：9時00分~10時15分
対象：幼稚園年少~

幼稚園年少のお子様から小学生まで、一緒の時間でレッスンが行えるクラスです。

水慣れクラス	板キック・けのびキッククラス	クロールクラス(呼吸なし)	クロールクラス(25m)	4種目クラス
水が怖いというお子様が、プールやお友達に早く慣れる様水遊びを中心に行います。	頭を入れてバタ足で8m泳ぐクラスです。クロールにつながるキックの練習をします。	呼吸なしクロールで、10m泳ぐクラスです。腕のまわし方を中心に練習します。	呼吸の練習を中心にクロールで25mを泳ぐクラスです。	クロール、背泳ぎ、平泳ぎバタフライの4泳法を習得します。

月4回コース 5,724円(税込)

月8回コース 7,560円(税込)

●8月8日(木)から8月15日(木)は休講日となります。●クラスにより、定員に達している場合がございますので、詳しくはお電話にて御問い合わせ下さい。

スイミングスクール・わんぱく体操の受付時間

平日 / 午前10時~午後8時30分
日曜・祝日 / 午前10時~午後5時

定期コースは木曜日が休講日となります

※スイミングスクール及び、わんぱく体操のお手続きは、山交ビル南側専用入口よりおこなってください。

取扱銀行



〈入会手続き〉

- 入会金5,400円(税込)、入会事務手数料1,080円(税込)
- 本キャンペーンの特典は、6ヶ月以上ご利用の方に限り、入会金、入会事務手数料が無料となります。
- 初月の月会費は現金でお支払い頂き、その後の月会費は銀行引き落としとなります。
- 入会申し込みの際には、預金口座番号のわかるものと銀行届出印鑑をご持参ください。
- 最少開講人数は5名からとなります。定員に達しない時は閉講する場合がございます。
- スイミングスクール(わんぱく体操を除く)は暖房費(10月~5月)648円(税込)~972円(税込)が必要となります。

スイミングスタッフ募集中!!

- スイミングコーチ業務
- フロント業務
- プール監視業務

※詳細についてはお問い合わせ下さい。

TOPROAD 総合スポーツクラブ

〒990-0039 山形市香澄町3-2-1(山交ビル)

☎023-641-0101